

Beschreibung



Viadukt Wanderweg

Viadukt Wanderweg

Für Bahnfans ist dieser Wanderweg rund um Altenbeken ein Muss. Beim Anblick des mächtigen Eisenbahnviadukts wird die besondere Atmosphäre des Weges spürbar. Highlights sind neben dem Bauwerk selbst die restaurierte Dampflokomotive von 1941 am Start und Ziel sowie die Aussichtsplattform am Viadukt. Die 30 km lange Rundtour ist eine gelungene Kombination aus Eisenbahn und Naturerlebnis und garantiert unterwegs fantastische Ausblicke auf den imposanten Viadukt – Europas größte Kalksandsteinbrücke.

Paderborner Land – Wandern zwischen Teuto und Sauerland

Städte und kontrastreiche Landschaften voller spannender Geschichten, eine bodenständige Küche und freundliche Gastgeber: Das Paderborner Land verwöhnt Wandernde mit den richtigen Zutaten für einen gelungenen Wanderurlaub in Westfalen.

Die sandreiche Senne, das Waldgebirge des Sauerlandes, die Lippe-Niederung oder das Kammgebirge von Teutoburger Wald und Eggegebirge: Ems, Lippe, Altenau und Pader entspringen hier im Land der Bachschwinden. Die Paderborner Hochfläche mit ihren gewaltigen Buchenwäldern ist Schauplatz dieses einzigartigen Phänomens: Im kalkhaltigen Boden verschwinden Bachläufe einfach und treten Kilometer weiter wieder zu Tage, wie die Pader mitten im Stadtgebiet von Paderborn. Überregional bekannt ist das Paderborner Land auch für seine zahlreichen historischen und kulturellen Schätze – Kleinode wie das Kloster Dalheim oder die Wewelsburg – eine dreiflügelige Burganlage im Stile der Weserrenaissance. Sehenswert ist das ehemalige fürstbischöfliche Jagdschloss Hövelhof und das prachtvolle Schloß Neuhaus, die ehemalige Residenz der Fürstbischöfe von Paderborn. Mit dem Steinhorster Becken, der Aabach-Talsperre oder den Galmeiveilchen bei Blankenrode bietet das Paderborner Land aber auch reizvolle Wandergründe aus Flora und Fauna. Nun sind Sie dran! Schnüren Sie Ihre Wanderstiefel und seien Sie Gast im Herzen Westfalens.



Info und Buchung

Touristikzentrale Paderborner Land

Königstraße 16, 33142 Büren

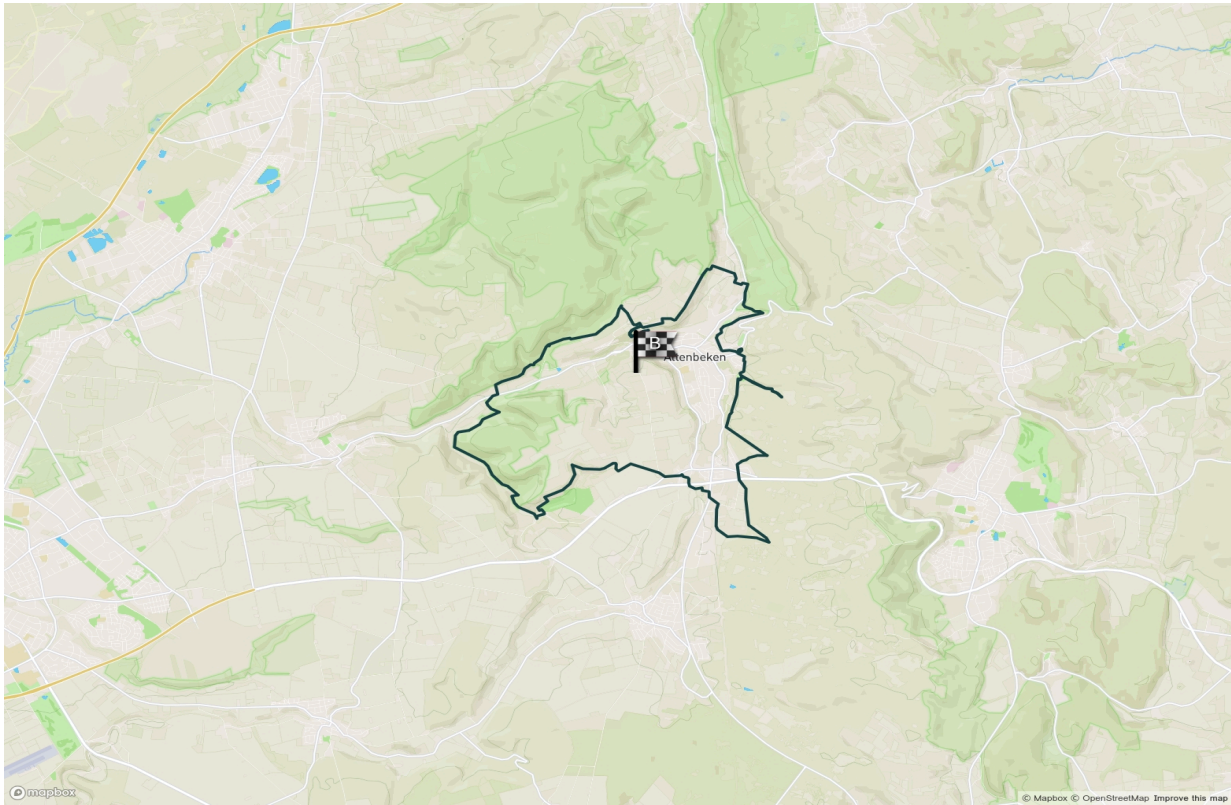
Tel. 05251/308-81 11

info@paderborner-land.de

www.paderborner-land.de

www.viadukt-wanderweg.de

Karte



Rundwanderung:	30,3 km
Gehzeit:	6-7 Std.
Höhenmeter:	auf/ ab je 527 m
Schwierigkeitsgrad:	schwer
Start:	Denkmal-Lokomotive, Alter Kirchweg in Altenbeken

An-/Abreise

PKW: Parkplatz vor dem Eggemuseum, Alter Kirchweg 7, 33184 Altenbeken

ÖPNV: DB bis Bhf Altenbeken, www.bahn.de und www.fahr-mit.de