

Beschreibung



Info und Buchung

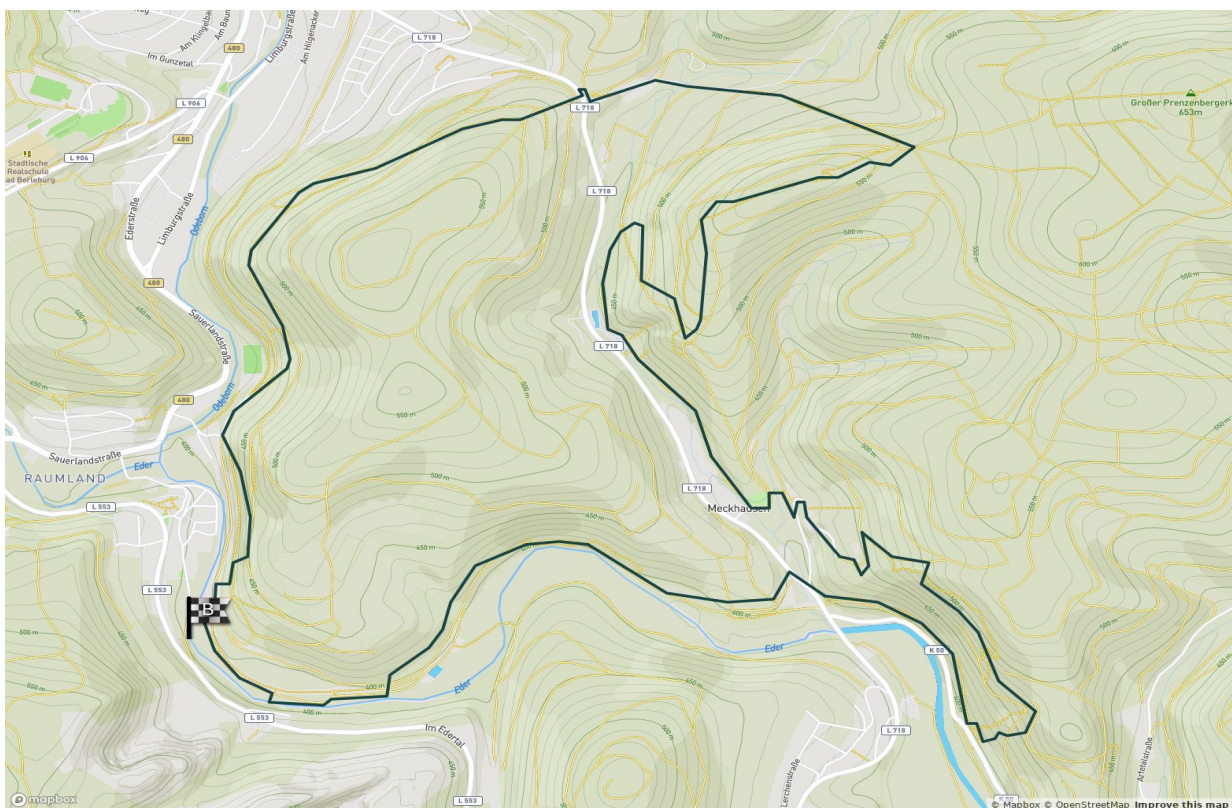
BLB-Tourismus GmbH

Marktplatz 1a, 57319 Bad Berleburg

Telefon: 02751 – 93 633

info@blb-tourismus.de | www.blb-tourismus.de

Karte



Rundwanderung:	12,8 km
Gehzeit:	5 Std.
Höhenmeter:	auf/ ab 360 m
Start:	Wanderparkplatz Reisegarten, Raumländer Straße, 57319 Bad Berleburg

An-/Abreise

PKW: Wanderparkplatz Reisegarten, Raumländer Straße, 57319 Bad Berleburg

ÖPNV: Bad Berleburg ZOB bis Raumland Steinbruch, R33, www.zws-online.de

Parken: Parkmöglichkeiten befinden sich auf dem Wanderparkplatz Reisegarten