

Beschreibung



Urwaldsteig Edersee

5. Platz Mehrtagestour "Deutschlands Schönsten Wanderweg 2024"

Auf dem Urwaldsteig beginnt das Abenteuer Wildnis

66 km Wanderabenteuer erwarten Sie auf dem Urwaldsteig Edersee: schmale Pfade über zahlreiche Hügel und Berge führen hinein in das UNESCO-Weltnaturerbe Buchenwälder mit seinen majestätischen Baumriesen und knorrigen, teils skurril gewachsenen Urwaldrelikten. Der vom Deutschen Wanderverband ausgezeichnete Qualitätsweg verläuft rund um den 27 km langen Edersee im einzigen Nationalpark Hessens. Der Urwaldsteig Edersee heißt Wandernde herzlich willkommen in der wilden Natur.

Rund um den drittgrößten Stausee Deutschlands bieten sich tiefe Einblicke in die Erd- und Landschaftsgeschichte sowie herrliche Ausblicke auf die einmalige Wald- und Seelandschaft. Der Nationalpark Kellerwald-Edersee schützt auf 7.688 ha einen der letzten großen und naturnahen Rotbuchenwälder Mitteleuropas. Unter dem Motto „Natur Natur sein lassen“ entsteht hier Wildnis von morgen. Ausgewählte Bereiche des Nationalparks wurden als Erbe der Menschheit geadelt. Über 1.000 reinste Quellen und naturnahe Bäche, Felsfluren und Blockhalden sowie urige Naturwaldrelikte zählen zu den besonderen Naturschätzen und bilden wertvolle Lebensräume.

Highlights: NationalparkZentrum Kellerwald | UNSECO-Weltnaturerbe Buchenwälder | Aussichtspunkte "Schöne Aussicht", "Kanzel" oder "Ringelsberg" | Edertalsperre und Besucherzentrum Edersee | Schloss Waldeck 6. Historische Bergbahn & UNIPER-Standseilbahn | Ederseeschifffahrt & Fähre Scheid-Rehbach & Asel-Asel-Süd

Wandernde durchqueren auf dem Urwaldsteig Edersee diese letzten Urwälder, die u.a. beachtliche 34 Urwaldreliktarten sowie zahlreiche Fledermaus- und Spechtarten beherbergen. Auch die Wildkatze fühlt sich hier wohl und ist nach über 60 Jahren wieder heimisch geworden. Ebenso sind Schwarzstorch und Uhu in die stillen Wälder zurückgekehrt. Jahrhundertalte Buchen und bis zu 1.000-jährige Eichen mit knorrigen Wuchsformen beflügeln die Phantasie und erinnern an Kobolde oder seltsame Fabelwesen. Ein besonderes jahreszeitliches Phänomen ist die blühende Pfingstnelke – ein Relikt der letzten Eiszeit.

Frühling, Sommer, Herbst und Winter: Wandern auf dem Urwaldsteig Edersee ist immer ein Erlebnis, jede Jahreszeit hat ihren ganz eigenen Reiz und auch auf bereits begangenen Etappen gibt es fortwährend etwas Neues zu entdecken. Beeindruckende Aussichtspunkte entlang der Strecke laden zum Pausieren und Genießen ein. Entdecken Sie die zahlreichen Naturschätze und erkunden Sie nahegelegene Sehenswürdigkeiten der Qualitätswanderregion.

Den Urwaldsteig können Sie ganz auf Ihre Wünsche angepasst erwandern: entweder in bis zu 6 Tagesetappen von Unterkunft zu Unterkunft, oder eingeteilt in mehrere Rundwanderungen – je nach Jahreszeit sogar inklusive einer Fährfahrt.

Also Wanderschuhe an und rein ins Wandervergnügen auf dem Urwaldsteig Edersee.



Info und Buchung

Edersee Marketing GmbH

Zur Sperrmauer 66

34549 Edertal |

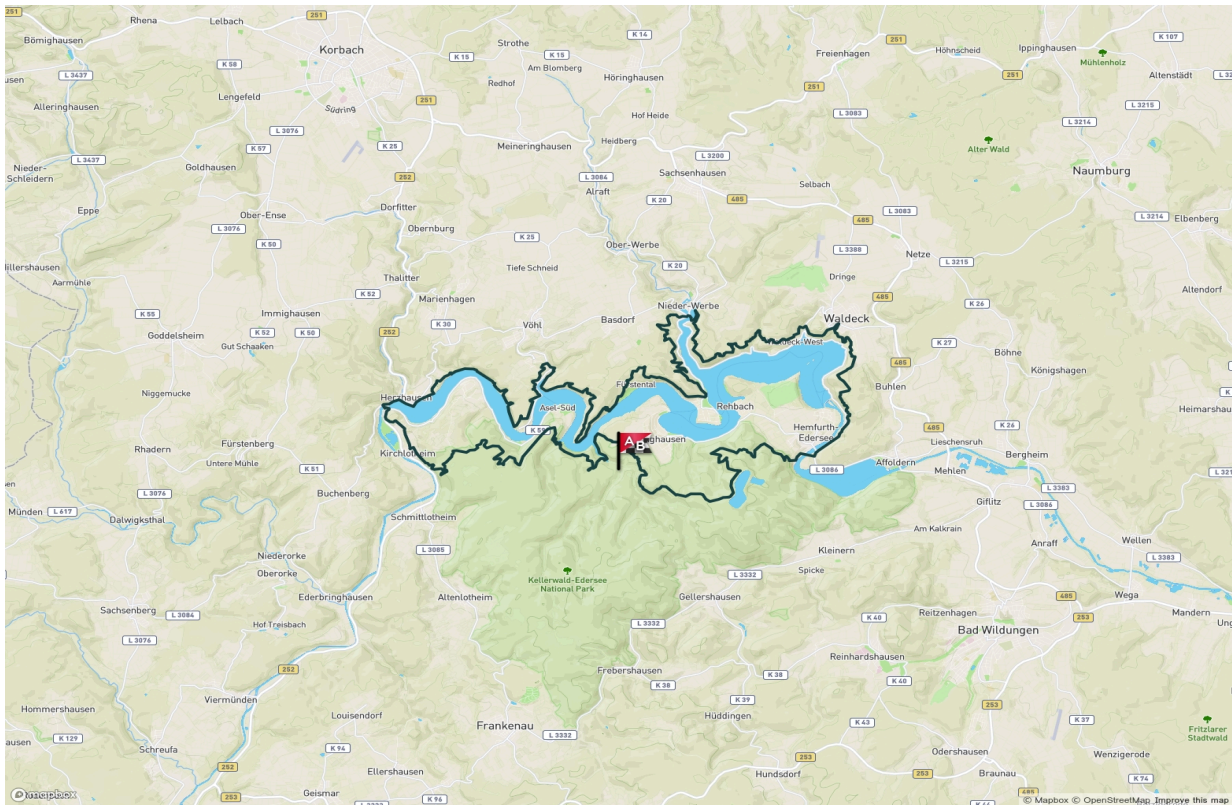
Tel. 05623/99 98-0

info@edersee.com

www.edersee.com

www.wanderabenteuer-edersee.de

Karte



Rundwanderung:	68 km, 3-4 Etappen (13-25 km)
Gehzeit:	3,5 bis 8 Std. pro Etappe
Höhenmeter:	auf/ ab je 1.904 m
Schwierigkeitsgrad:	mittel
Start:	Wanderparkplatz NationalparkZentrum Kellerwald, Vöhl- Herzhausen

An-/Abreise

PKW: 34549 Vöhl-Herzhausen

ÖPNV: DB und Bus bis Herzhausen, www.nvv.de