

Beschreibung



Sauerland-Höhenflug

Sauerland-Höhenflug

Der überregionale Weitwanderweg führt – wahlweise von Meinerzhagen oder von Altena aus – quer durch den Naturpark Sauerland Rothaargebirge und verbindet auf seinen Etappen Sehenswürdigkeiten und Naturbesonderheiten miteinander. Naturfreunde können sich in den tiefen Wäldern, in den Hochmooren an den Hängen des Ebbegebirges, in den ausgedehnten Wiesenflächen des Uplandes, in der Hochheide auf dem Kahlen Asten oder in den Bergwiesen des europäischen Vogelschutzgebietes Medebacher Bucht auf faszinierende Naturerlebnisse freuen und Lebensfreude sowie Kraft tanken. Denn mit Blick über Berge und Täler wird schnell bewusst: Nur Fliegen ist schöner!



Info und Buchung

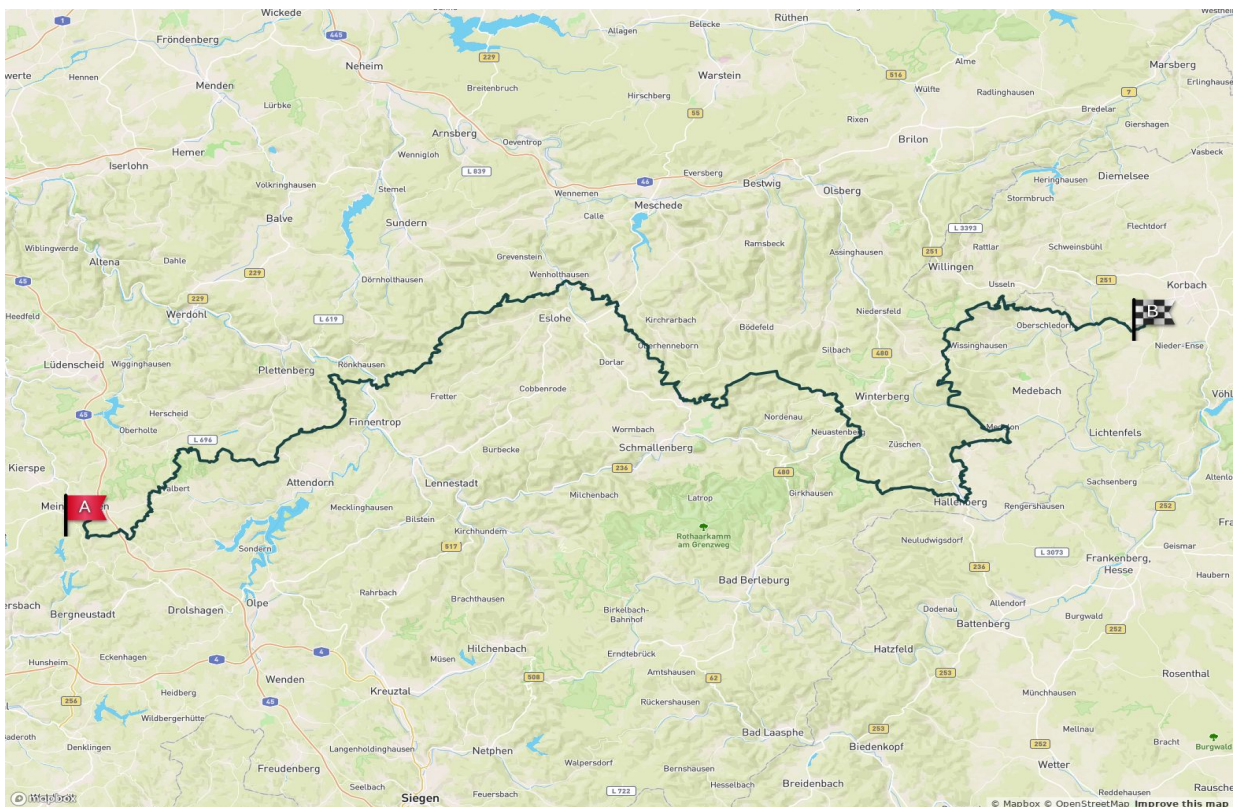
Sauerland-Tourismus e.V.

Tel. 02974/ 202 190 (tägl. 9-17 Uhr)

info@sauerland-hoehenflug.de

www.sauerland-hoehenflug.de

Karte



Gesamtlänge:	251 km
Gehzeit:	23 Etappen von 8,1-24,1 km
Höhenmeter:	auf 5.648 m, ab 5.644 m
Schwierigkeitsgrad:	mittel
Start:	Meinerzhagen oder Altena
Ziel:	Korbach

An-/Abreise

PKW: Wanderparkplatz Schallershaus, 58540 Meinerzhagen

ÖPNV: DB oder Bus bis Zentraler Busbahnhof und Bhf Meinerzhagen, von dort Zuweg Sauerland-Höhenflug, www.bahn.de