

Beschreibung



Rötenbachschlucht

Genießerpfad: Rötenbachschlucht

Dieser Genießerpfad führt auf anspruchsvollen Wegen durch die urwüchsige Rötenbachschlucht. Die Tour beginnt am Wanderparkplatz Hardt bei Rötenbach. In der schmalen wilden Schlucht mit ihren vielen kleinen Wasserfällen kommt man an der Rötenbachschluchthütte vorbei und gelangt über zahlreiche kleine Brücken an die Mündung des Rötenbaches in die Wutach. Nach einer Verschnaufpause folgt der Aufstieg in Richtung Hörnle, bei dem man einen urwüchsigen Wald durchläuft. Am Hörnle angekommen, legt man am besten eine kleine Pause ein und lässt die Aussicht inklusive Feldbergblick auf sich wirken. Man wandert weiter in Richtung Krebsgraben und gelangt, nachdem man diesen durchquert hat, zum Naturschutzgebiet „Rötenbacher Wiesen“, wo vor allem im Mai und Juni viele seltene Pflanzen blühen. Nach dem Naturschutzgebiet läuft der Weg weiter in Richtung Rötenbach, dem Ausgangspunkt der Tour entgegen.



Info und Buchung

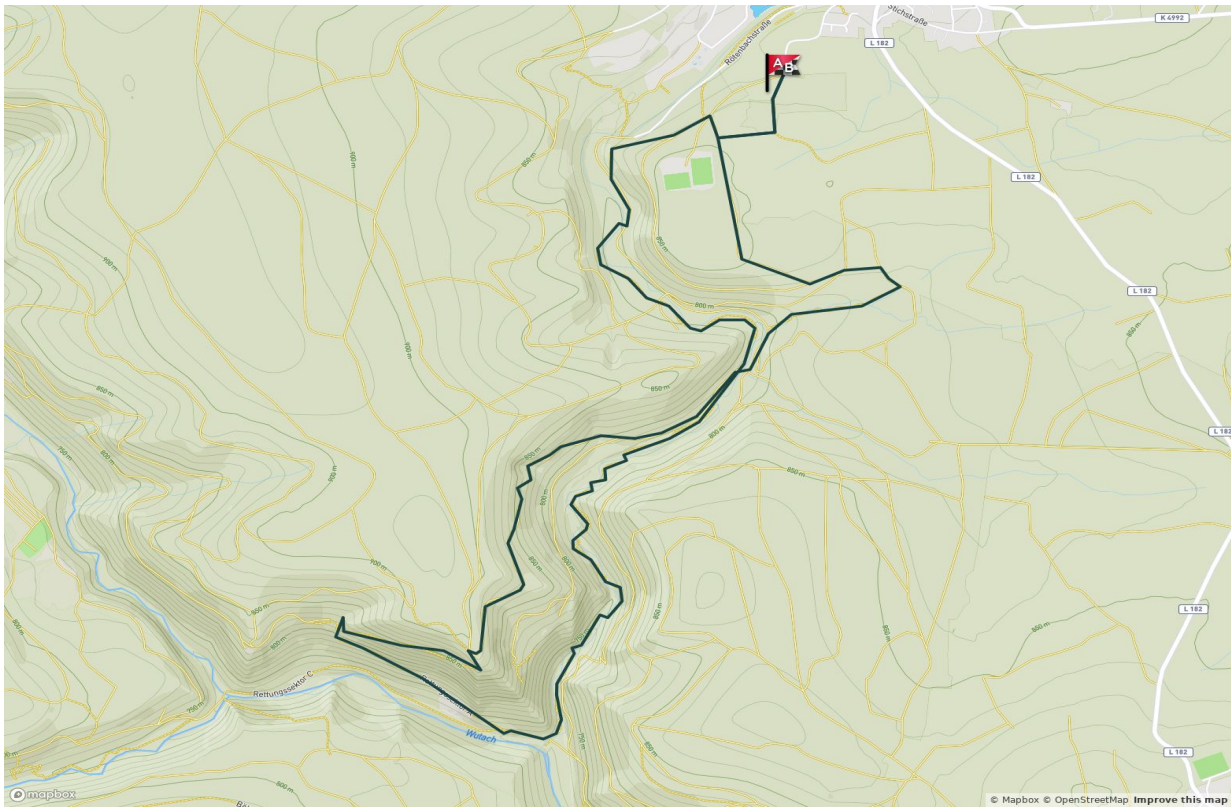
Hochschwarzwald Tourismus GmbH

Freiburger Straße 1, 79856 Hinterzarten

Tel. 07652/ 12 06 – 0 | info@hochschwarzwald.de

www.hochschwarzwald.de/geniesserpfade

Karte



Rundwanderung:	10,3 km
Gehzeit:	4 Std.
Höhenmeter:	auf/ab 268 m
Schwierigkeitsgrad:	schwer
Start:	Wanderparkplatz Hardt, Friedenweiler-Rötenbach

An-/Abreise

PKW: Am Sportplatzweg, 79877 Friedenweiler-Rötenbach

ÖPNV: Bahn 727 in Richtung Donaueschingen bis Rötenbach. Von dort sind es ca. 800 m bis zum Startpunkt.