

Beschreibung



Manderscheider Burgenstieg

Faszination Mittelalter

Begeben Sie sich auf dem 5,4 Kilometer langen Manderscheider Burgenstieg auf die Spuren längst vergangener Zeiten und wandern Sie durch die idyllische Natur der Vulkaneifel! Die Tour führt rund um die Kleinstadt Manderscheid, die für ihre uralten Burgen deutschlandweit bekannt ist. Tauchen Sie auf schmalen Pfaden in lichte Wälder und das verwunschene Tal der Lieser ein, bevor Sie beim Eifelblick „Belvedere“ eine traumhafte Aussicht auf die Manderscheider Burgen genießen. Nur einen Steinwurf stehen Ober- und Niederburg voneinander entfernt und waren einst Kulisse eines erbitterten Ringens um Macht und Herrschaft. Der Rundweg führt Sie zum „Rittersteig“, wo der Burgenstieg seinen vollen Abenteuercharakter entfaltet, und zum Fuße der damals wie heute so eindrucksvollen Festung. Zuletzt folgt der Aufstieg zum „Kaisertempelchen“. Hier eröffnet sich Ihnen erneut ein unvergleichliches Panorama auf die mittelalterlichen Ruinen.



Info und Buchung

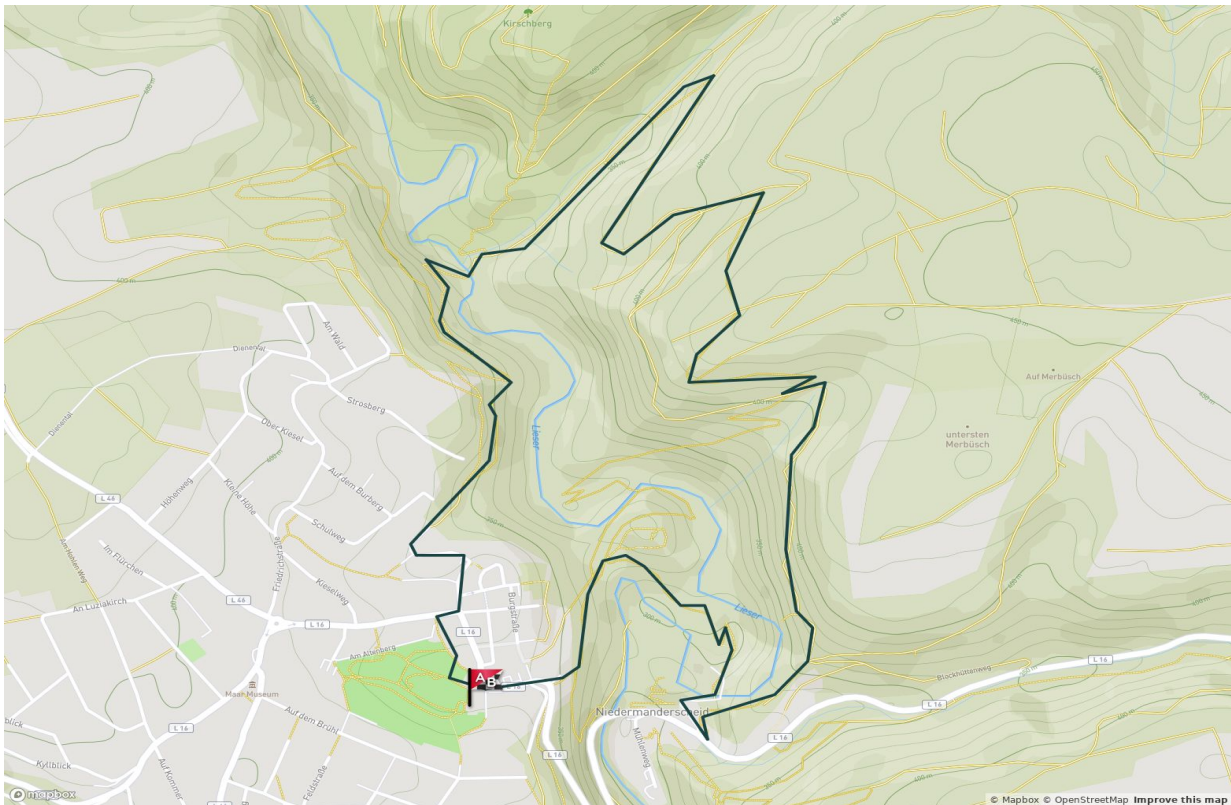
GesundLand Vulkaneifel GmbH

Tel.: 06592/ 95 13 70

info@gesundland-vulkaneifel.de

www.gesundland-vulkaneifel.de

Karte



Rundwanderung:	5,4 km
Gehzeit:	2,5 Std.
Höhenmeter:	auf 342m/ ab 325 m
Schwierigkeitsgrad:	mittel
Start:	GesundLand Tourist Information Manderscheid, Grafenstraße 21

An-/Abreise

PKW + Parken:

Parkplatz an der GesundLand Tourist Information, Grafenstraße 21, 54531 Manderscheid und gegenüber am Parkplatz Burgenblick.

ÖPNV:

Bahnstrecke Köln-Gerolstein-Trier bis Bahnhof Gerolstein, weiter mit dem Bus 500 Gerolstein – Daun und Bus 300 Daun – Manderscheid.

Bahnstrecke Koblenz-Trier/Luxemburg bis Wittlich Hauptbahnhof, weiter dem Bus 300 Wittlich - Manderscheid. www.bahn.de www.vrt-trier.de