

Beschreibung



Malerweg

3. Platz Mehrtagestouren "Deutschlands Schönster Wanderweg 2023"

Der Malerweg – so schön, so wild, so geheimnisvoll

116 km, 8 Etappen und 8 Tage später wirst du satt sein von SO vielen Bildern im Kopf. Du wirst dich fragen: War es eine Reise in die Vergangenheit? Ein Traum? Nein! Enge Schluchten, endlose Weiten, verwunschene Täler oder kahle Felskuppen entführen dich in die Zeit der Romantiker. Caspar-David Friedrich, Johann-Alexander Thiele, Ludwig Richter – das Glühen der Sandsteinfelsen in der Abendsonne lockte die besten Maler der Zeit in die Region. Die abwechslungsreiche Landschaft scheint so unwirklich, sie werden sich tief in deine Erinnerungen eingraben. Die Bilder in deinem Kopf sprechen mehr als 1.000 Worte. Du wirst dich an der Fülle an Sehenswürdigkeiten nicht satt sehen können. Bastei, Schrammsteinaussicht, Festung Königstein, Barbarine, unzählige Treppen- und Stiegenstufen später wirst du Aussichten erblicken, so mystisch wie eine Kulisse für einen Fantasyfilm. Und DU kannst die Hauptrolle spielen – jeden Tag, zu jeder Jahreszeit, bei jedem Wetter! Komm mit und starte deinen eigenen Film!

Highlights:

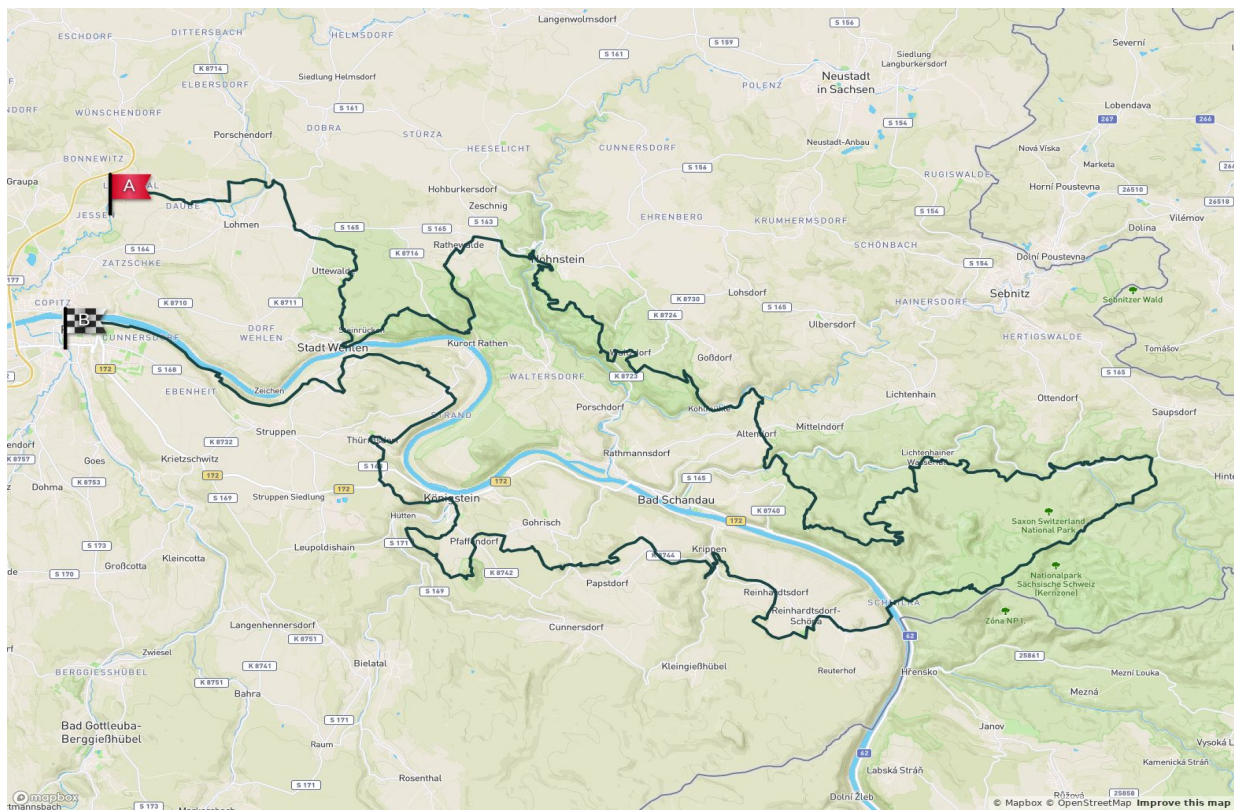
- Nationalpark Sächsische Schweiz
 - Festung Königstein und die Basteibrücke
 - Bastei
 - Schrammsteine
 - Pfaffenstein (Barbarine)
 - Felsentor Kuhstall
-



Info und Buchung

www.saechsische-schweiz.de/malerweg

Karte



Gesamtlänge:	116 km (8 Etappen)
Gehzeit:	4-7 Std. pro Etappe
Höhenmeter:	3.600 m auf / 3.596 hm ab
Schwierigkeitsgrad:	mittel
Start:	Liebethaler Grund, Pirna OT Liebethal
Ziel:	Pirna-Markt

An-/Abreise

PKW: A17 bis Pirna (Parkhaus Pirna, die Ausschilderungen folgen), Buslinie G/L bis OT Liebethal zum Liebethaler Grund

ÖPNV: DB bis Bhf Pirna (S1 ab Dresden), zum Start Buslinie G/L, www.rvsoe.de