

## Beschreibung



### Lichtenfelser Panoramaweg

#### Lichtenfelser Panoramaweg

## Wildnis in der Mitte Deutschlands

Qualitätswanderregion Edersee

Die faszinierende „Wildnis von morgen“ gibt es am 27 km langen Edersee 365 Tage im Jahr. Der Rotbuchenurwald mit den fjordähnlichen Buchten des Edersees bildet eine traumhafte Wanderkulisse und bietet ganzjährig spannende Naturerlebnisse. Urige Wälder zwischen den Bergkuppen und den Schluchten, bizarre Felsen und Blockhalden, naturnahe Quellen und glasklare Bäche sowie ruhige Wiesentäler und Waldwiesen sind die Schätze der Qualitätswanderregion. Kein Wunder, hier darf Natur noch Natur sein. Über 2.000 km Wanderwege bieten eine Wanderbuchung der Extraklasse. Allein 20 Rundwanderwege führen in den sich selbst überlassenen Buchenurwald des Nationalparks Kellerwald-Edersee, der Teil des UNESCO-Weltnaturerbe „Alte Buchenurwälder Europas“ ist. Auf dem Lichtenfelser Panoramaweg geht es in die „Waldeckische Schweiz“ mit den schönsten Aussichtspunkten und traumhaften Tälern.



### Info und Buchung

#### EDERSEE MARKETING GMBH

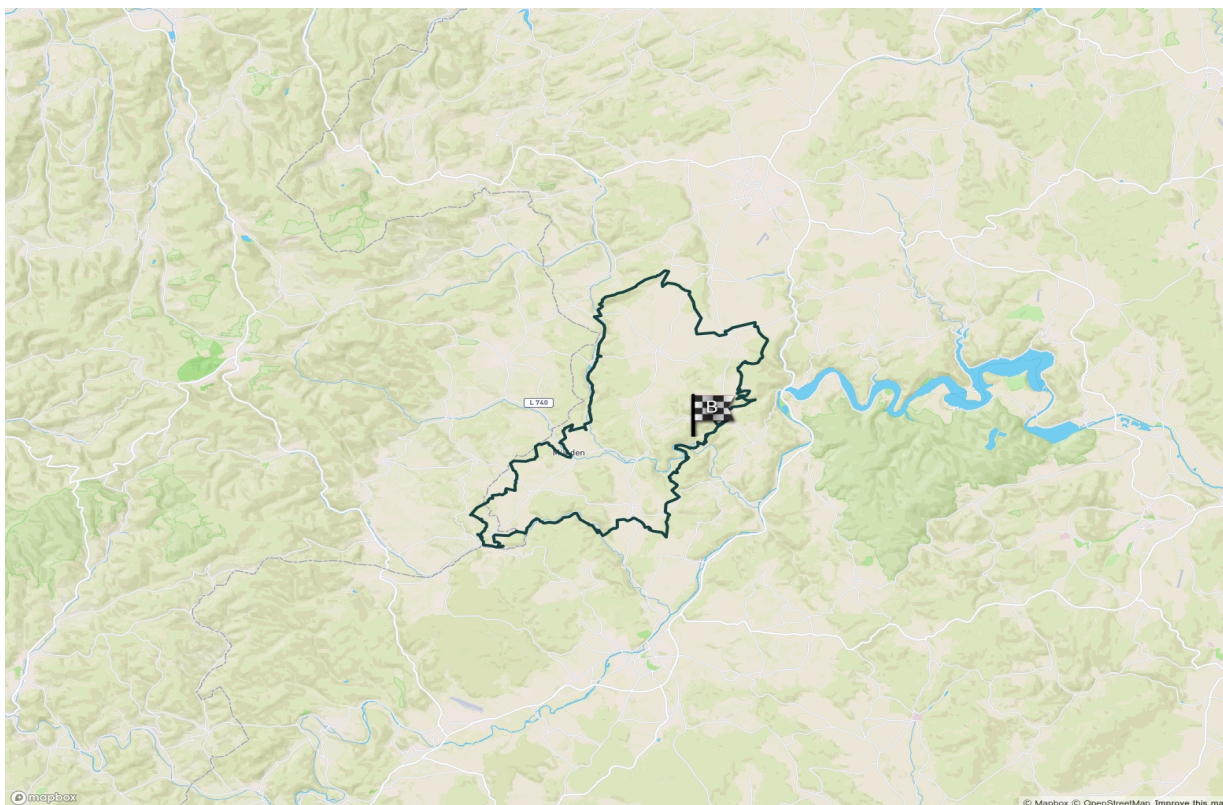
Zur Sperrmauer 66, 34549 Edertal

Tel. 05623/99 98-0

[info@edersee.com](mailto:info@edersee.com) [www.edersee.com](http://www.edersee.com)

[www.edersee.com](http://www.edersee.com)

## Karte



<b>Rundwanderung:</b>	70 km, 3 Etappen
<b>Gehzeit:</b>	6 bis 8 Std. pro Etappe
<b>Höhenmeter:</b>	auf/ab je 1.077 m
<b>Schwierigkeitsgrad:</b>	mittel
<b>Start:</b>	Lichtenfels, Wanderparkplatz „Tor zum Kellerwald“

## An-/Abreise

**PKW:** Troßweg, 35104 Lichtenfels-Fürstenberg

**ÖPNV:** Haltestelle Lichtenfels-Fürstenberg Heiligenstock; Linie 502, NVV