

Beschreibung



Geroldsecker Qualitätsweg

Geroldsecker Qualitätsweg Seelbach ... liegt richtig!

Eingebettet in eine malerische Landschaft zwischen Wiesen und Wäldern liegt Seelbach – im Herzen des Schuttertals. Knapp 100 km ausgeschilderte Wanderwege führen durch zauberhafte Landschaften des Schwarzwaldes und belohnen Wandernde mit herrlichen Naturerlebnissen, frischer Luft und aktiver Entspannung.

Auf dem Aushängeschild der Region, dem Geroldsecker Qualitätsweg, warten traumhafte Ausblicke und Augenblicke in den Höhen des mittleren Schwarzwaldes. Der imposante Rundblick in das Kinzigtal und die Rheinebene bis hin zu den Vogesen beeindruckt, sobald die mächtige Burgruine „Hohengeroldseck“ erreicht ist. Der „Geroldsecker Burgpfad“, ein Spiel- und Themenweg für die ganze Familie, lädt hier zum Verweilen ein. Auf der gegenüberliegenden Talseite schlängelt sich der Qualitätsweg dann durch die ruhigen und teils naturbelassenen Wege des Wolfersbachtals sowie des idyllischen Litschentals.



Info und Buchung

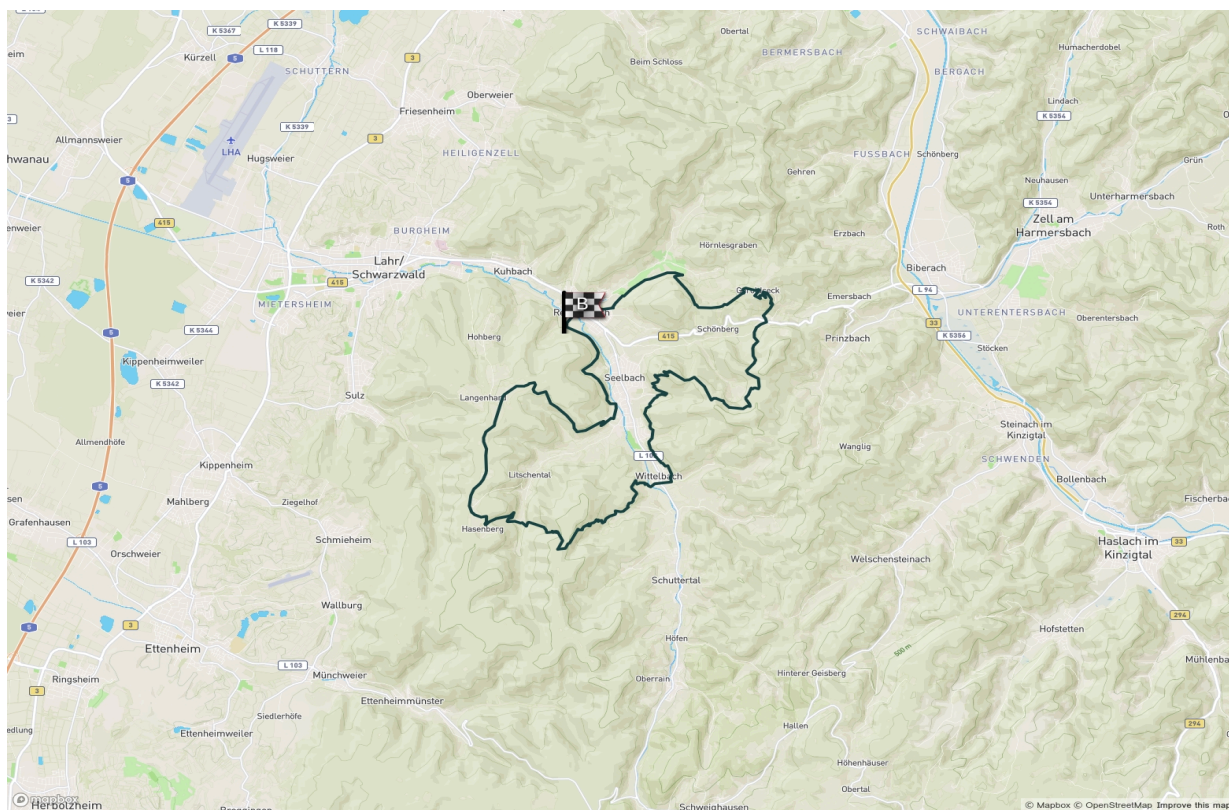
KULTUR- UND TOURIST-INFO

Hauptstraße 7, 77960 Seelbach

tourismus@seelbach-online.de

www.seelbach-online.de

Karte



Rundwanderung:	34,4 km
Gehzeit:	13 Std. oder 2 Etappen à 5-6 Std.
Höhenmeter:	auf/ab je 1.535 m
Schwierigkeitsgrad:	mittel
Start:	Parkplatz „Geroldsecker Qualitätsweg“

An-/Abreise

PKW: Parkplatz „Geroldsecker Qualitätsweg“ Am Tretenbach, 77960 Seelbach

ÖPNV: Bushaltestelle „Dautenstein“ in Seelbach, Linie 106, www.sweg.de