

---

## Beschreibung

---



### DonauWelle Eichfelsen-Panorama

#### Nominiert für "Deutschlands Schönster Wanderweg 2022"

Auf einer Welle im Herzen des Oberen Donautals

Sie ist vielleicht das Sahnestück der aktuell sechs „DonauWellen-Premiumwege“ im Donauegland, die Tagestour „Eichfelsen-Panorama“. Sie führt mitten hinein und mitten durch das Zentrum des Durchbruchstals der Jungen Donau bei Beuron. Start ist direkt am berühmten Kloster Beuron, wo Mönche vor über 1.000 Jahren an diesem faszinierenden Ort im Herzen des Donautals ein religiöses und kulturelles Zentrum gründeten, das seit Jahrhunderten weit über die Region ausstrahlt. Und genau diese mächtige Klosteranlage hat man auf dieser Tour immer wieder aus unterschiedlichen Perspektiven im Blick. Eine ganze Reihe markanter Aussichtsfelsen und -plattformen direkt über den steilen Kalkwänden des Tals eröffnen während der Tour immer neue Blicke auf das Tal und seinen magischen Bezugspunkt in Beuron.

Der „Eichfelsen“ bei Irndorf mit dem wohl meistfotografierten Panorama im Oberen Donautal stand deshalb auch Pate bei der Namensgebung. Mal oben auf den Felsen, mal unten direkt an der Donau, diese DonauWelle fordert die Wanderinnen und Wanderer auf naturnahen Pfaden im Auf und Ab. So auch beim Anstieg durch einen „Tobel“ zur mächtigsten Burg im Donautal, der Burg Wildenstein bei Leibertingen. Die Burg aus dem 16. Jahrhundert ist eine der besterhaltenen Festungen in Deutschland und bietet als Jugendherberge neben dem Burghof und der Burgschenke zur Einkehr auch eine beliebte Übernachtungsmöglichkeit. Die Ausblicke von dieser Seite des Tals sind ebenso legendär wie die von den Felswänden gegenüber.

Doch nicht nur die kulturellen Highlights des Donautals und die im wahrsten Sinne atemberaubenden Aussichten entlang des Weges prägen die Tour, es sind vor allem auch das außergewöhnliche Landschaftserlebnis und die einzigartige Natur mitten im Naturpark Obere Donau. Diese zeichnet sich durch eine ebenso vielfältige wie einzigartige Tier- und Pflanzenwelt aus, der man überall auf der Tour begegnen kann, ob im Felsengarten beim Eichfelsen, am Donauufer beim Übergang, in Höhlen am Weg oder unter dem beeindruckenden Blätterdach von Buchenmischwäldern an den Talhängen. In jeder Jahreszeit präsentiert sich die Natur hier in unterschiedlichen Farben bis hin zum „Indian Summer“ im Oktober.

Natürlich kann man unterwegs auf der Tour im Wanderheim „Rauer Stein“, in der Burgschenke oder in einem Restaurant oder Café beim Kloster in Beuron eine Donauwelle verzehren – oder auch zwei. Alle Sinne gleiten hier bei diesem Tagesausflug auf einer Welle.

---

**Highlights am Weg:** Kloster Beuron, Donau, Eichfelsen, Spaltfelsen, Burg Wildenstein, Haus der Natur Obere Donau, Petershöhle

---

[Hier geht's zum Wahlstudio](#)

**Ab dem 03.01.2022** könnt ihr für euren Favoriten abstimmen!

---

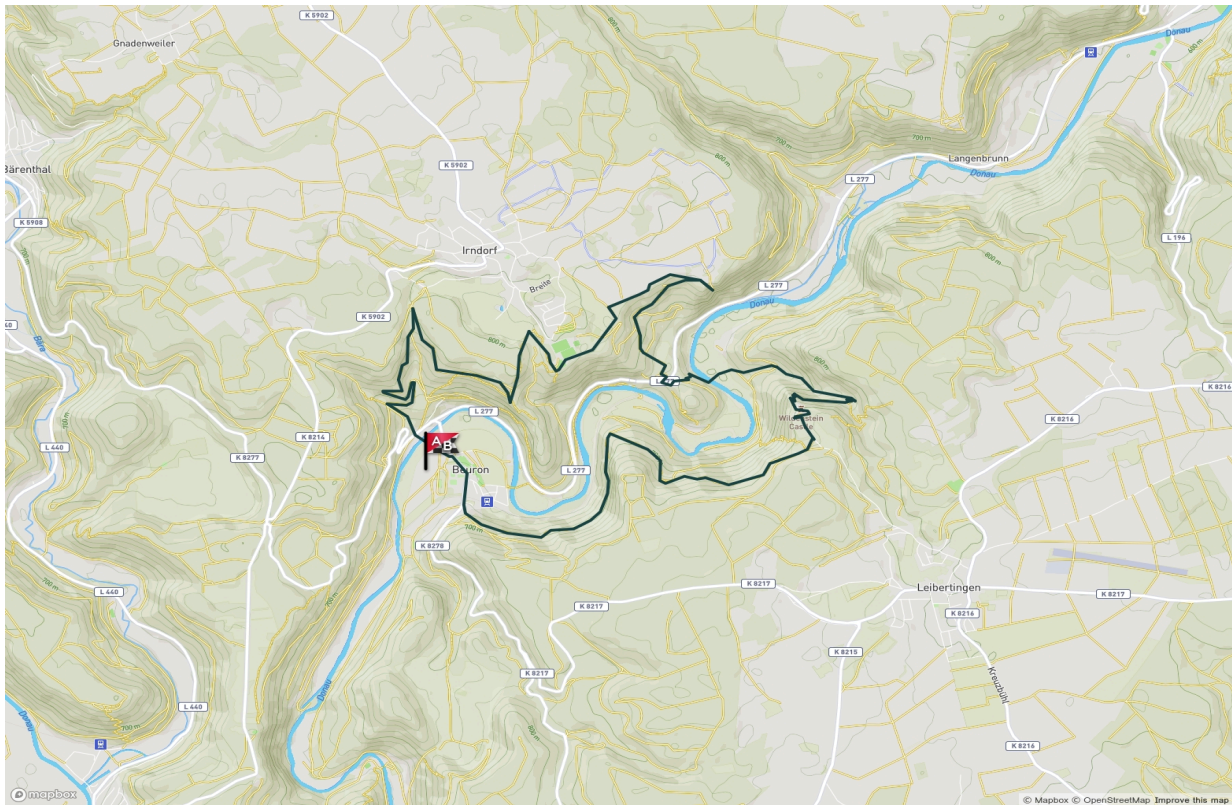


### Info und Buchung

[www.donau-wellen.de](http://www.donau-wellen.de)

[www.schwaebischealb.de](http://www.schwaebischealb.de)

## Karte



|                       |                 |
|-----------------------|-----------------|
| <b>Rundwanderung:</b> | 14 km           |
| <b>Gehzeit:</b>       | ca. 5,5 Std.    |
| <b>Höhenmeter:</b>    | auf/ab je 590 m |
| <b>Start:</b>         | Kloster Beuron  |

## An-/Abreise

**PKW:** 88631 Beuron, Abteistraße, Parkplatz am Kloster

**ÖPNV:** Bahnhof Beuron (Donautalbahn Ulm - Donaueschingen/Freiburg); Bus, Studentakt