

Beschreibung



Burgensteig im Tal der Schwarzen Laber

4. Platz, Mehrtagestouren DSW-Wahl 2020

Burgensteig im Tal der Schwarzen Laber – Wandern auf den Spuren der Könige.

Westlich der UNESCO-Welterbestadt Regensburg erstreckt sich das wildromantische Tal der Schwarzen Laber. Zahlreiche Burgen thronen über dem Flusstal und bieten Wanderern malerische Aussichten in die Region, die sich durch die felsige, fast alpin anmutende Landschaft des Bayerischen Jura auszeichnet.

Hier, wo einst die Straße der Könige verlief, prägen auch heute noch beschauliche Märkte und historische Mühlen das Bild. Schafe beweiden die seltenen Magerwiesen der steil abfallenden Talhänge und erhalten so ihre einzigartige Flora und Fauna. Mal direkt am Fluss entlang, mal hoch über dem Tal führt der Burgensteig auf den Spuren der Geschichte durch verträumte Uferauen und hinauf zu herrlichen Ausblicken.

Als eine der schönsten Teilstrecken dieser traumhaften und absolut empfehlenswerten Wanderroute haben wir für Sie den Abschnitt von Sinzing nach Beratzhausen ausgewählt. Tauchen Sie also ein in die sagenhafte Landschaft und entdecken Sie eine längst vergangene Zeit!

□



Info und Buchung

Tourismusbüro Landkreis Regensburg

Altmühlstr. 3

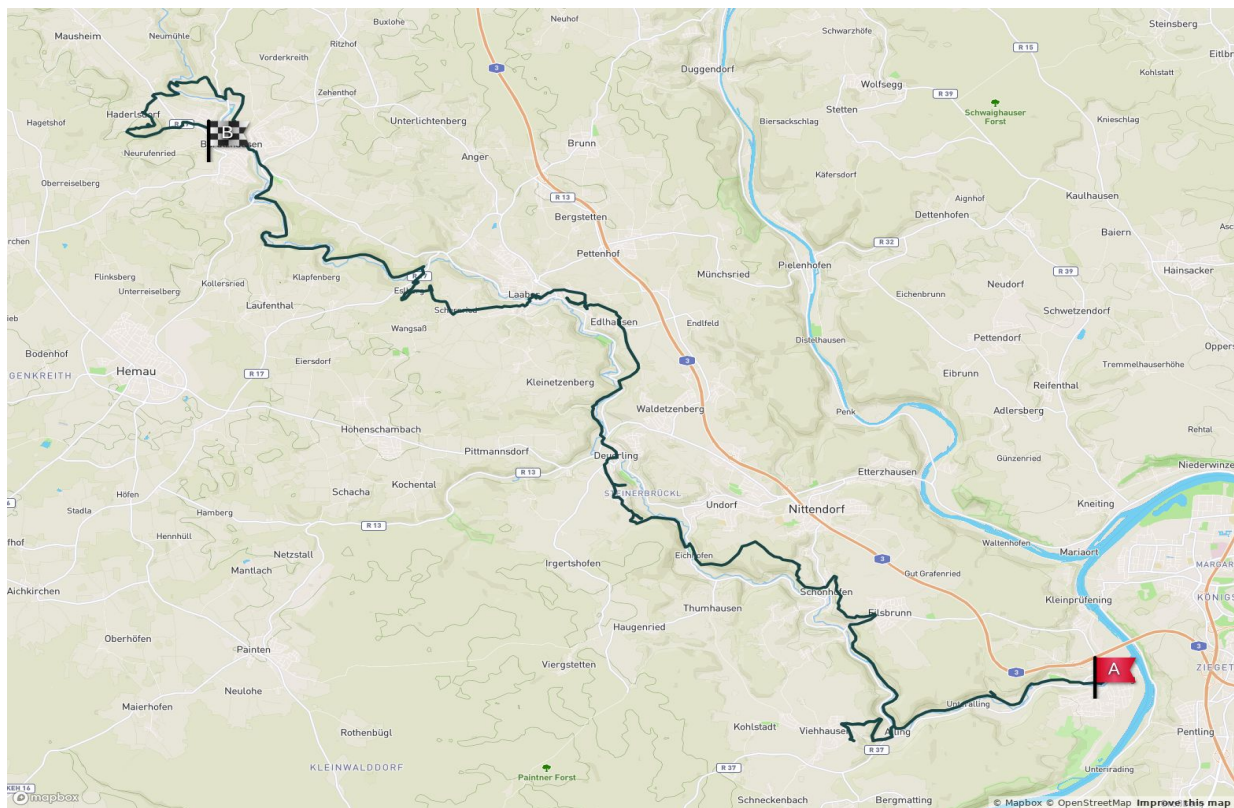
93059 Regensburg

Tel.: 0941 / 4009-495

tourismus@lra-regensburg.de

www.burgensteige-regensburg.de

Karte



Gesamtlänge:	ca. 50 km
Gehzeit:	15 Std.
Höhenmeter:	auf 1.250 m/ ab 1.170 m
Schwierigkeitsgrad:	einfach
Start:	Sinzing bei Regensburg
Ziel:	Beratzhausen

An-/Abreise

PKW: Donaustraße 4, 93161 Sinzing

ÖPNV:
Bahnanbindung zwischen Regensburg und Neumarkt i.d. OPf. gegeben. www.bahn.de