

Beschreibung



Allgäuer Logenplatzroute

3. Platz Mehrtagestour "Deutschlands Schönsten Wanderweg 2024"

Traumaussichten auf der Allgäuer Logenplatzroute

Verweilen, staunen und berührt sein. Auf der Logenplatzroute im Allgäuer Schlosspark fühlen sich Wandernde wie Betrachter eines großartigen Alpenschauspiels. Der Name ist auf der 127 Kilometer langen Fernwanderung Programm. Die Hauptrolle spielt das erhabene Bergpanorama, das sich in der hügeligen Voralpenlandschaft immer wieder neu in Szene setzt. So erwartet Wandernde ein spannendes Wechselspiel: Mal tauchen sie selbst als Akteur:in tief in die Landschaft ein, dann geht es auf die nächste Anhöhe hinauf, wo die Berggipfel der Allgäuer, Ammergauer und Tiroler Berge hinter den weiten, sattgrünen Hügelmeeren aufragen und sich in immer neuen Perspektiven und Lichtstimmungen präsentieren. Gänsehautmomente!

Auch das berühmte Märchenschloss Neuschwanstein und einige andere Schlösser und Burgen sind von dort zu entdecken. In neun Tagesetappen geht es von Ort zu Ort über weite Wiesen, durch ruhige Wälder, Feuchtgebiete und Moore, vorbei an tosenden Wasserfällen, auf aussichtsreiche Berggipfel und Anhöhen sowie zum letzten Wildfluss im nördlichen Alpenraum, dem Lech. Auch einige idyllisch gelegene Weiher und Seen und gemütliche Hütten liegen an der Strecke - und damit alles, was den Schlosspark im Allgäu so besonders macht. Start- und Endpunkt ist Seeg, das Honigdorf des Allgäus.

Highlights: Alpspitze | Hängebrücke über der Wertach | Kurfürstenallee Marktoberdorf | Auerberg | Forggensee | Zwieselberg bei Roßhaupten | Logenplätze am Senkele mit Schlösser-Blick

Die Allgäuer Logenplatzroute ist die perfekte Mischung aus Erlebnis, Spannung und Genuss für alle, die gerne zwischen entspannten Abschnitten und Höhenmetern wechseln. Mit Aufstiegen zwischen 50 und maximal 750 Höhenmetern sowie 16 bis 23 Kilometer Länge sind die Tagesetappen für Wandernde mit Kondition gut machbar. Der Fernweg ist als Rundtour angelegt ist, so dass kein Transfer nötig ist. Auf Wunsch gibt es aber einen buchbaren Gepäckservice.

Fazit: Ein traumhaftes Alpentheater, von dem man sich wünscht, dass die Vorstellung niemals endet. Ganz sicher einer der schönsten Wanderwege Deutschlands.

Zum Hintergrund: Königlich Wandern im Erlebnisraum Schlosspark

Felsige Riesen, bewaldete Anhöhen, weite Wiesen, wilde Flüsse und stille Seen. Der Schlosspark ist ein Naturparadies, das Märchenkönig Ludwig II. schon als Kind begeisterte. Später krönte der Romantiker die Landschaft mit seinem berühmten Bauwerk Schloss Neuschwanstein. Zu dessen Füßen wirkt die Natur wie ein eigens dafür angelegter Landschaftsgarten, eben ein Schlosspark. Ein Raum, um zu träumen, sich inspirieren zu lassen und Neues zu schöpfen. Ihn beim Wandern zu erkunden, lässt Zeit, tief in die Natur und die Orte mit ihren vielen Geschichten, Sagen und Legenden einzutauchen und Schritt für Schritt wieder mehr bei sich selbst anzukommen oder sich in den Höhenlagen sportlich herauszufordern.

Die Allgäuer Logenplatzroute ist eine von drei Haupttrouten (Allgäuer Königsalpenroute mit 121 Kilometern Länge, der Allgäuer Logenplatzroute mit 127 und die Allgäuer Idyllegartenroute mit 96 Kilometern), auf denen die Wandertrilogie Allgäu für den Erlebnisraum Schlosspark ihr Fortsetzung und spezifische Aufladung für diese königliche Teilregion findet.



Info und Buchung

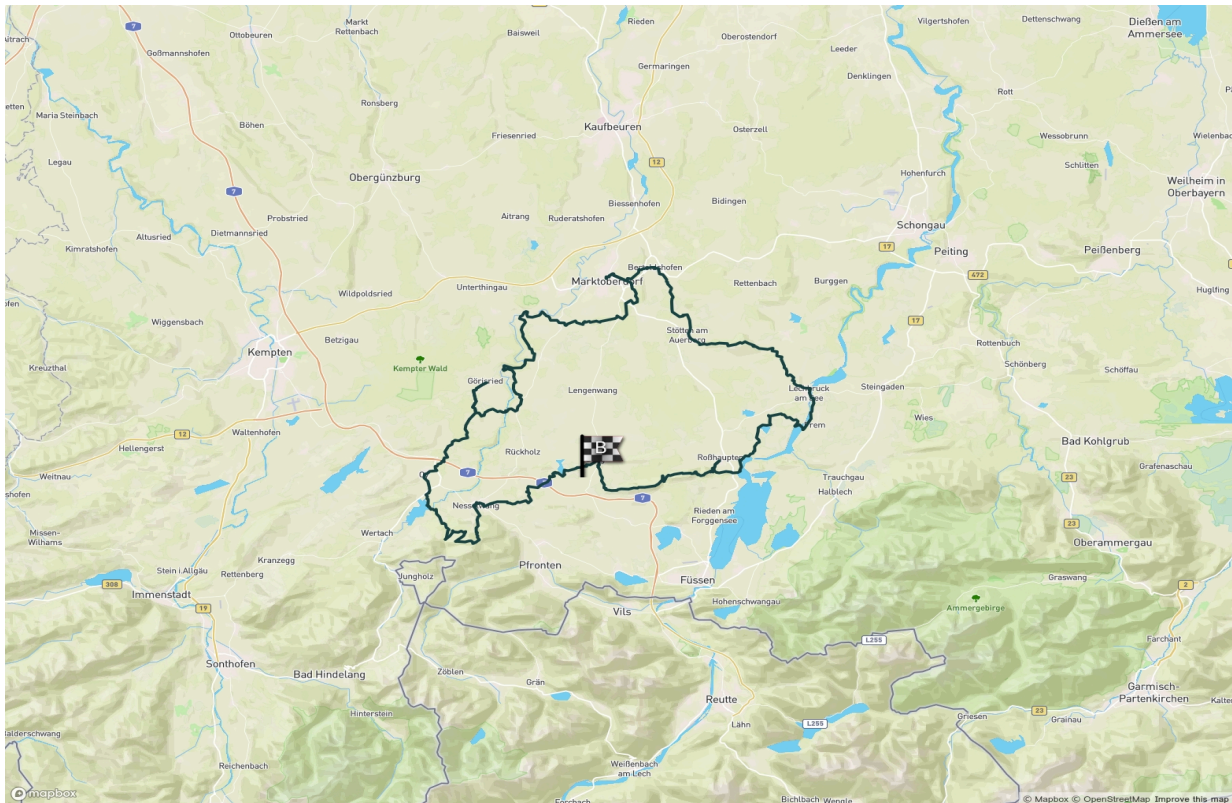
Wandererlebniskarte Schlosspark

www.schlosspark.de

Allgäuer Alpenblog: Allgäuer Logenplatz-Route - die Berge im Blick - Allgäuer Alpenblog (allgaeualpen.com)

Buchbares Angebot: Schlosspark - Logenplatz Route inkl. Gepäcktransfer (feuer-eis-touristik.de)

Karte



Rundwanderung:	127 km
Gehzeit:	9 Etappen (je 3-6 Std.)
Höhenmeter:	auf 2.413 Hm/ ab 2.377 Hm
Start:	Bahnhof Seeg, 87637 Seeg

An-/Abreise

PKW: Parken am Bahnhof, Ladestraße 2, 87637 Seeg

ÖPNV: Bahnhof Steeg